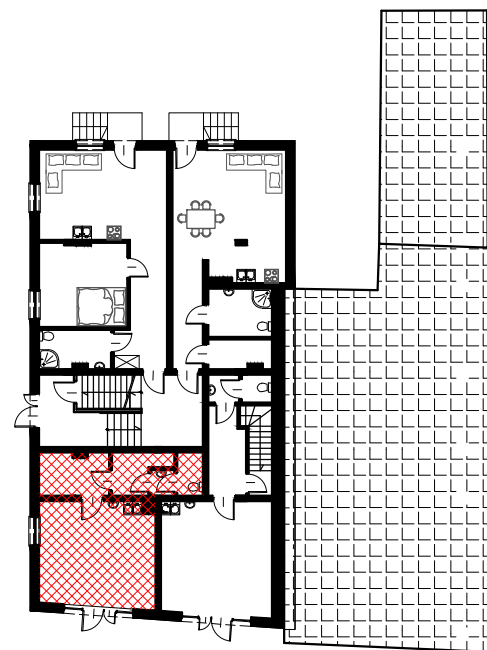
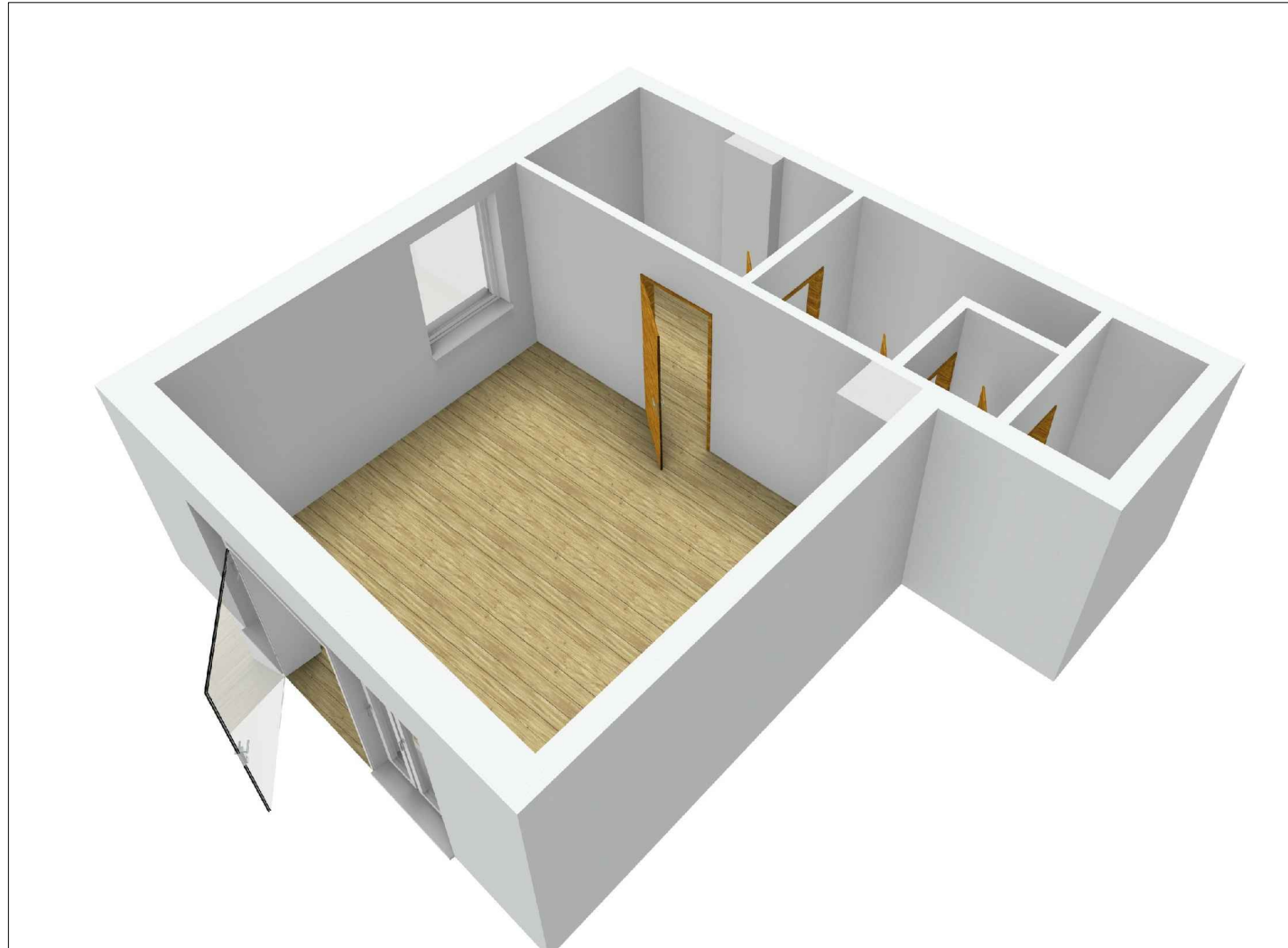


.: RZUT PARTERU - LOKAL USŁUGOWY NR 1

SKALA OPRACOWANIA 1:100



POW. UŻYTKOWA = 34,30m²

	NAZWA	POW.
1.1	POM. USŁUGOWE	22,90m ²
1.2	POM. MAGAZYN.	5,50m ²
1.3	POM. SOCJALNE	3,70m ²
1.4	WC	2,20m ²
	RAZEM	34,30m ²

